

## TÖÖKIRJELDUS.

**Objekt:** paekivist rist Emmaste kalmistul.

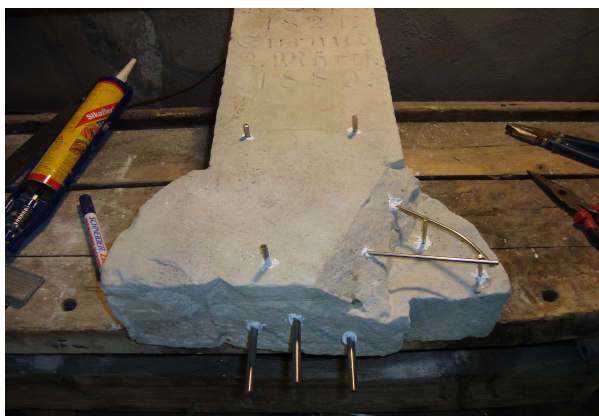
**Algne seisukord:** rist ja tapp pooleks murdunud, parempoolse haru ja jalase küljest tükid puudu, alus 3-s tükis, osa puudu.



**Tehtud tööd:** Rist eemaldatud aluselt, alus maast välja kaevatud ja auk täidetud kivikilluga. Detailid niisutatud, leotatud vee ja roheline seebiga, puhastatud harja ja puuspaatliga. Jäetud kuivama 2-ks nädalaks. Murdumiskohad puhastatud terasharjaga, puuritud 6 ja 8mm. augud roostevabast tihvtide jaoks. Aukude sügavus ca.40 mm., alumise tapi puhul 60 mm. Pinnad puhastatud suruõhu ja ksüleeniga.

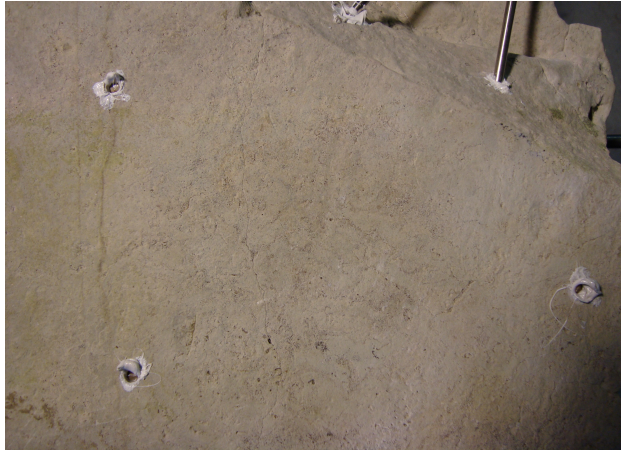
Risti pooled ja tihvtid liimitud PU liimiga „Sikaflex-11FC“.

Puuduvad osad valatud plaatimissegust „Vetonit17 CM“ eelnevalt tihvtitud ja armeeritud pinnale, armatuur keevitatud kokku roostevaba elektroodiga.



2.

Tasapinnalise, kinnise praod kindlustamiseks kiviristi allosas liimitud risti praoga 3 läbivat tihvti.



Vuugid ja väiksemad praod täidetud toonitud vee- ja külmakindla plaatimisseguga. Toonimiseks kasutatud tsinkvalget.

Rist koos alusega paigaldatud endisele kohale, maapind tihendatud kivikillu ja liivaga.



**Töö teostaja:** Aigor Soika, OÜ Soikka juhatuse liige, kiviraidur  
Koostatud 10.mai 2009